

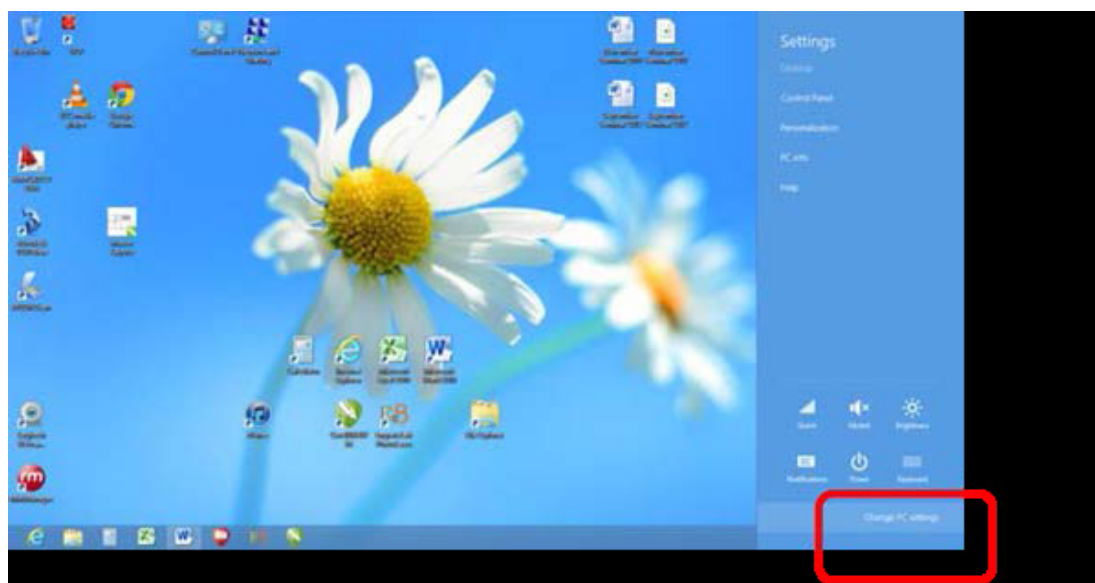
## Vorgehen bei der Treiberinstallation unter Windows 8

Bei Windows 8.1 müssen Sie die Überprüfung der digitalen Treibersignatur deaktivieren, um den Treiber für Epilog Lasersysteme installieren zu können. Um die Überprüfung einmalig zu deaktivieren gehen sie folgendermaßen vor:

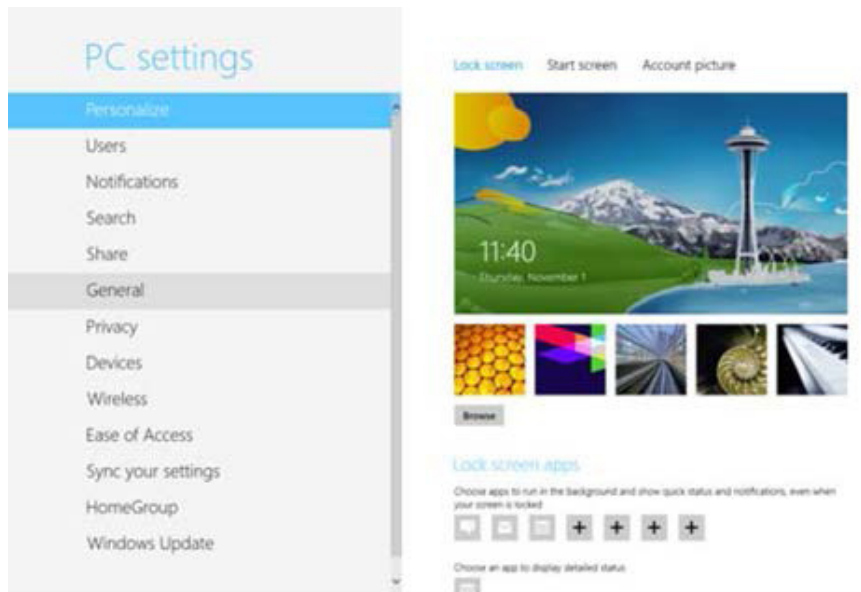
1. Öffnen Sie die Charms Bar in Windows 8 und wählen Sie "**Einstellungen**".



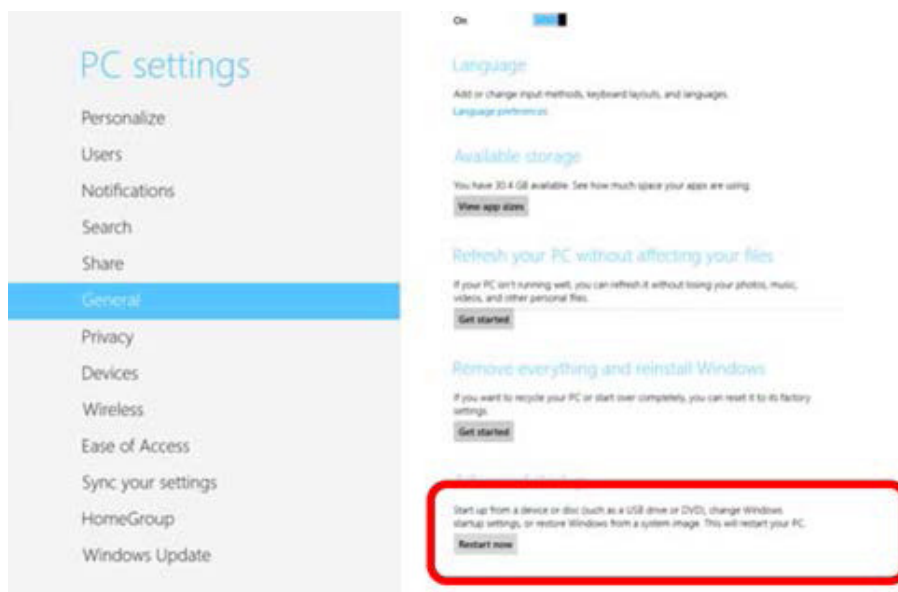
2. Wählen Sie "**Change PC Settings**"



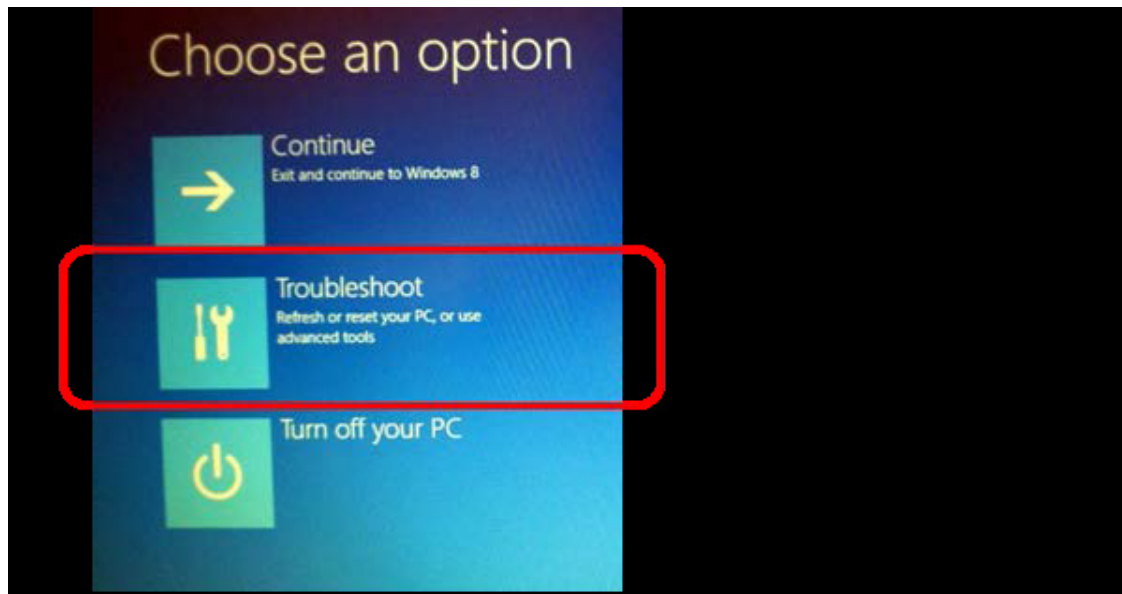
### 3. Wählen Sie "Allgemein"



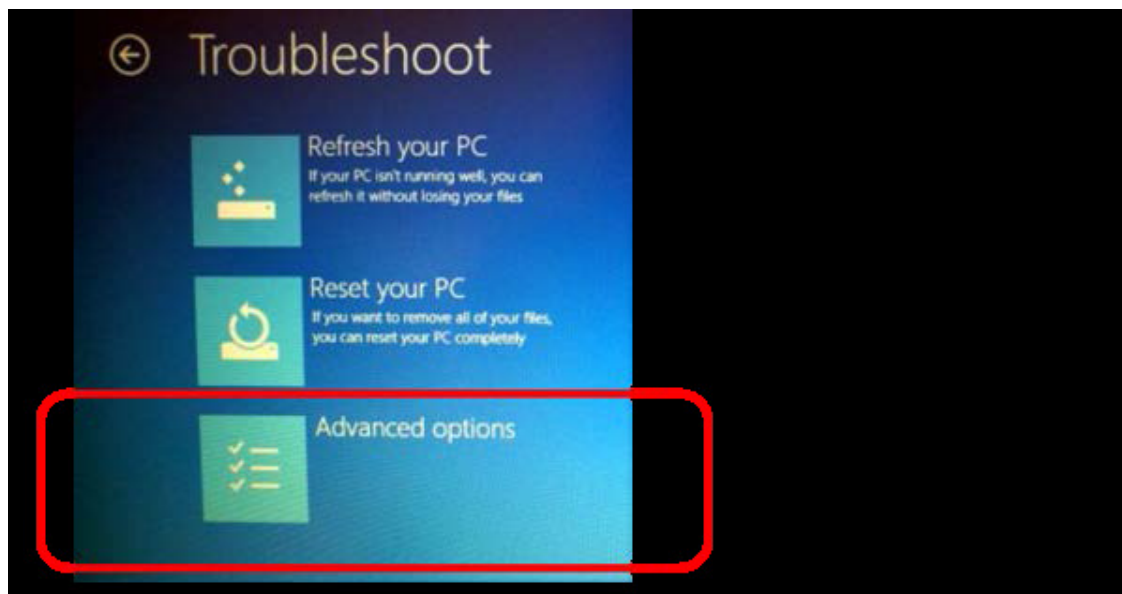
### 4. Blättern Sie zum Ende der Seite Allgemein, und wählen Sie "Jetzt neu starten" unter "Erweiterte Start-Up"



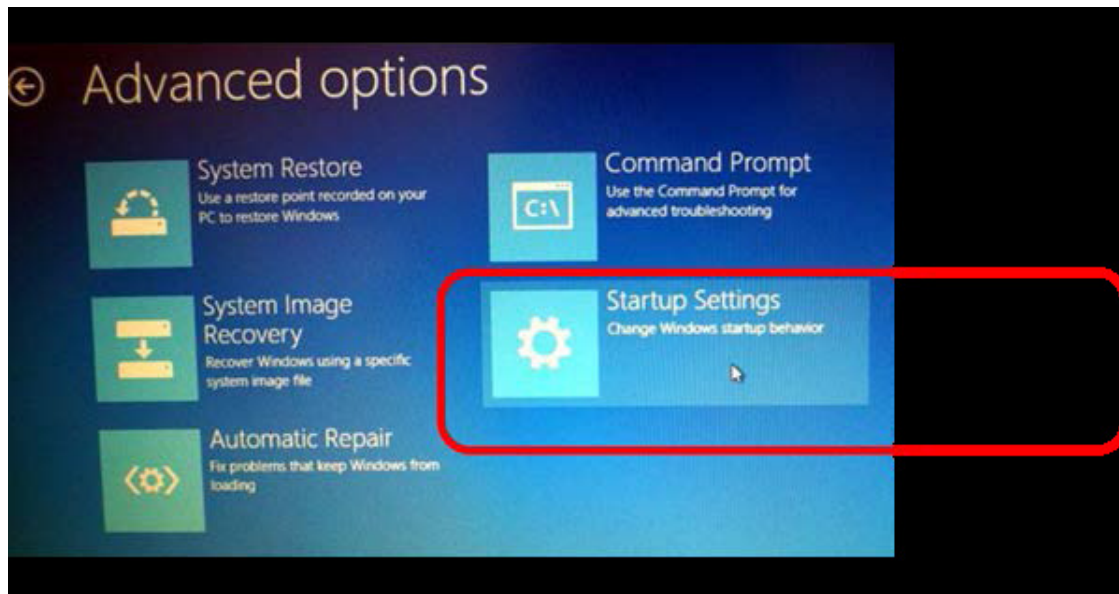
5. Sobald der PC wieder aufgebaut wird, wählen Sie "Problembehandlung"



6. Wählen Sie "Erweiterte Optionen"



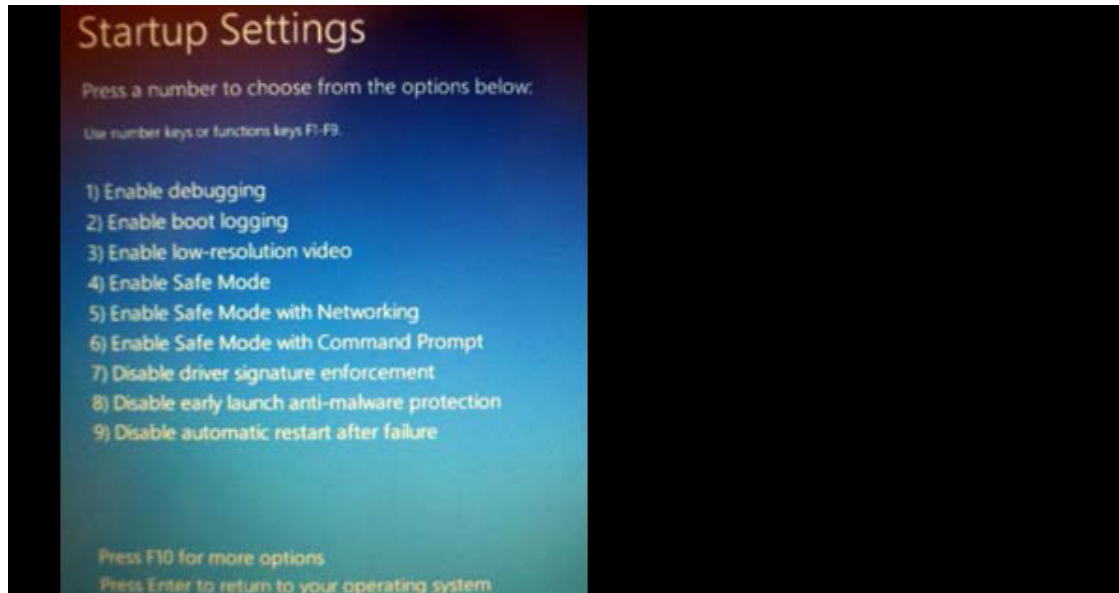
7. Wählen Sie "Start-Up-Einstellungen"



8. Wählen Sie die Schaltfläche **Neu starten**



9. Drücken Sie entweder die **Taste F7** oder die **Nummer 7** auf Ihrer Computer-Tastatur. Dies deaktiviert die Überprüfung der digitalen Treiber Signatur.



Nach dem Neustart des Computers gehen Sie in die **Systemsteuerung**. Wählen Sie "**Geräte und Drucker**" und können, wie in Ihrem Epilog Bedienungsanleitung dargestellt, den Treiber installieren.