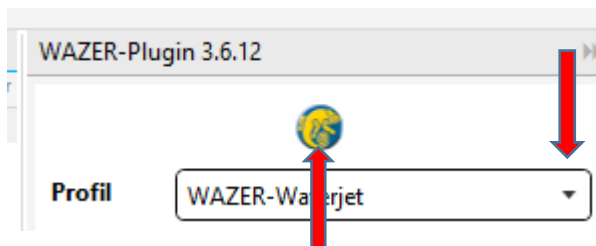


Installation WAZER Plug-in (Version 7.3.14.)

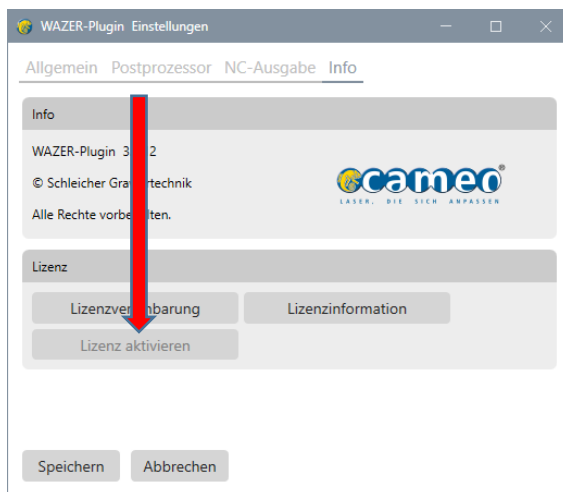
- ZIP-Datei herunterladen und entpacken
- CorelDRAW™ schließen, falls geöffnet
- Doppelklick auf

WAZER-Plugin 3.7.14.exe

- CorelDRAW™ öffnen
- CorelDRAW™: Unter „Layout“ – „Seitengröße“ – 460x305mm einstellen und Namen vergeben „WAZER“ - OK
- Unter „Extras“ – „WAZER-Plug-in“ aktivieren, es öffnet sich das Andockfenster
- Profil einstellen



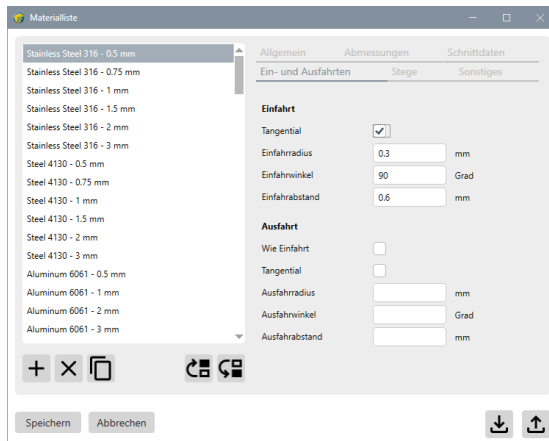
- das cameo-Icon anklicken
- Von cameo erhaltene „Lizenz aktivieren“ oder als Testversion 30 Tage benutzen



- Unter Werkzeugwege



- Materialdatenbank sichten



- Falls das WAZER Plug-in auf einen anderen Rechner installiert werden soll– unter „Lizenzinformation“ – „Lizenzinformation auf diesem Computer deaktivieren“ anklicken



- Soll eine Deinstallation des WAZER Plug-in durchgeführt werden, in der Systemsteuerung – Apps – das Plug-in deinstallieren
- z.B.



WAZER-Plugin 3.6.12

11,0 MB
23.08.2022